



**Metalac Sever**



Product catalogue 2010



Produktkatalog 2010

COMPANY WITH QUALITY MANAGEMENT  
SYSTEM CERTIFIED BY DNV  
= ISO 9001:2008 =



# Metalac Sever



Metalac Sever is a family firm owned by families Sever and Benček. Its beginnings go back to 1967 when the foundations of a small trade workshop were laid. The years of dedicated work and experience have made us a recognizable producer of fastening and suspension parts and accessories on our domestic market.

From 1990 onwards the expansion to European market starts, so that today we have a significant role as a producer of pipe-clamps, fastening and suspension parts and accessories.

We have our own production plant and storage space, as well as the needed machines and tools for the production.

Every year we record a sales volume growth, because our buyers have recognized our quality and flexibility, which are the result of an interior market control and our readiness and capacities to adjust quickly to market demands.

Accordingly, we extend our producing capacities and modernize our production by using the possibilities of modern technology. These sites also confirm that.



*Metalac-Sever ist ein Familienunternehmen der Familien Sever und Benček. Gegründet wurde das Unternehmen bereits 1967, als die Grundlagen für ein kleines Handwerksunternehmen geschaffen wurden. Jahre ergiebiger Arbeit und Erfahrung haben uns zu einem bekannten Hersteller für Befestigungstechnik gemacht.*

*1990 beginnt Metalac-Sever auf den europäischen Markt zu expandieren und hat heute eine bedeutende Rolle als Hersteller und Lieferant für Rohrschellen und Befestigungstechnik.*

*Wir verfügen über eigene Produktionslinien, Maschinen, Werkzeuge und Lagerflächen.*

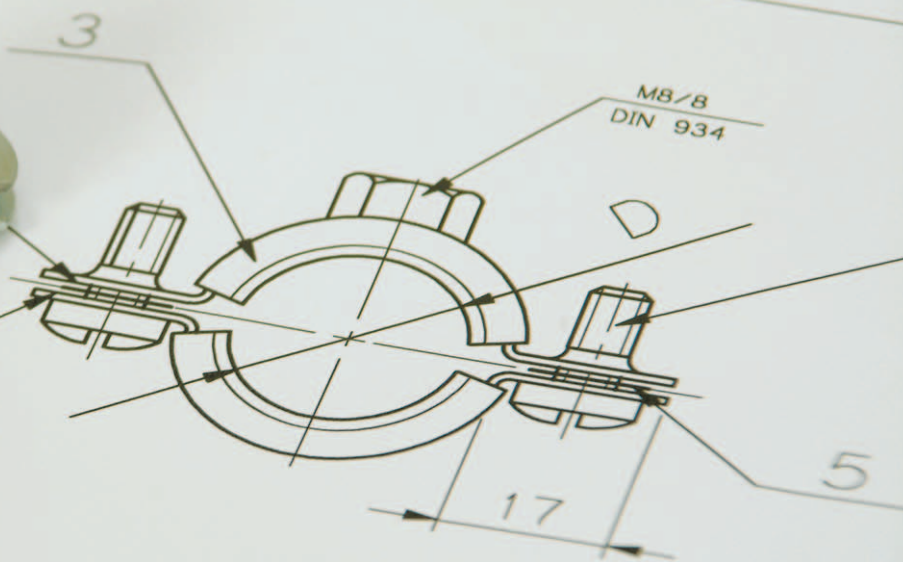
*Fortlaufend erzielen wir steigende Umsatzzahlen da unsere Kunden unsere Qualität und Flexibilität kennen gelernt haben, welche Resultat interner Qualitätsüberwachungen, ständiger Bereitschaft sich den neunen Marktgegebenheiten anzupassen und strikter Einhaltung der vereinbarten Liefertermine ist.*

*Gemäß dessen erweitern wir ständig unsere Kapazitäten und modernisieren unsere Produktion.*

*Dabei nutzen wir aktuelle und neue Technologien welcher auch diese Seiten angehören.*

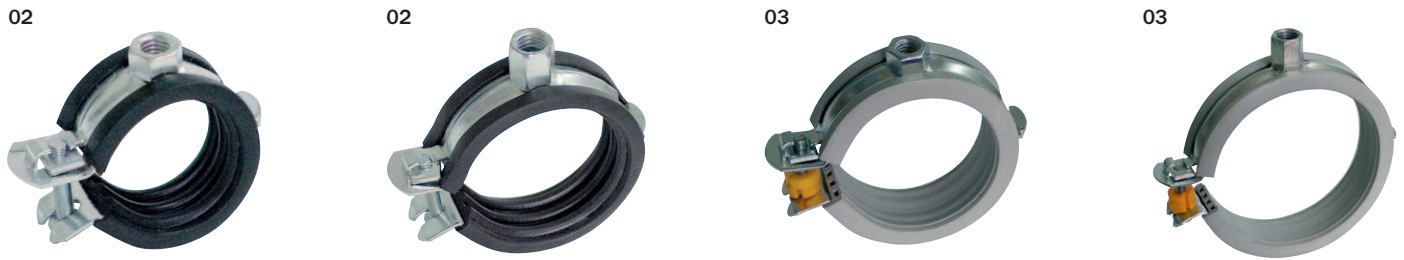


**Metalac Sever**  
**Cerik 39**  
**10 340 Vrbovec**  
**Hrvatska**  
**tel. +385 (0)1 2791 003**  
**fax. +385 (0)1 2791 559**

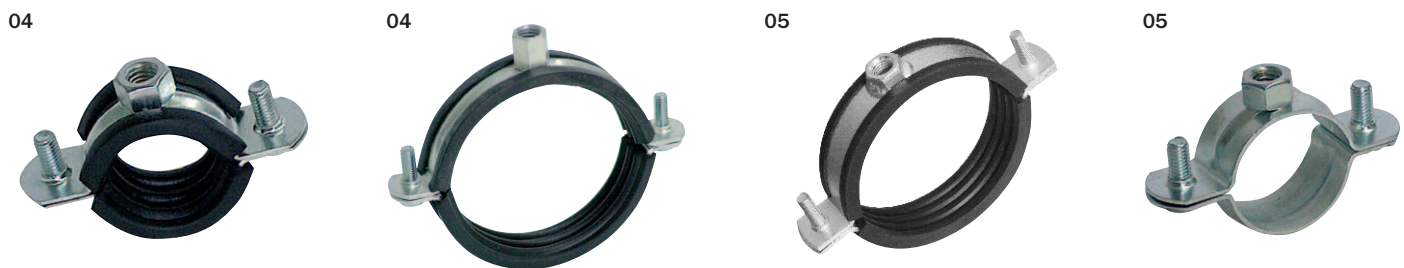




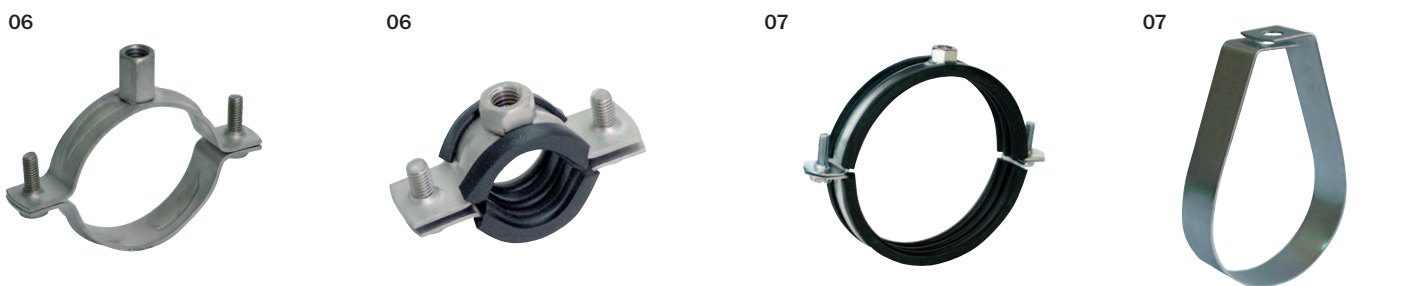
## Pipe-clamps/Rohrschellen



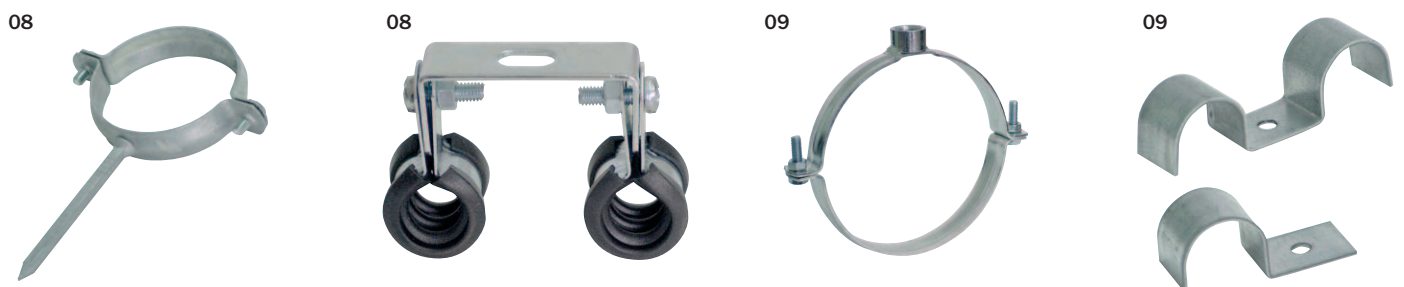
## Pipe-clamps/Rohrschellen



## Pipe-clamps/Rohrschellen

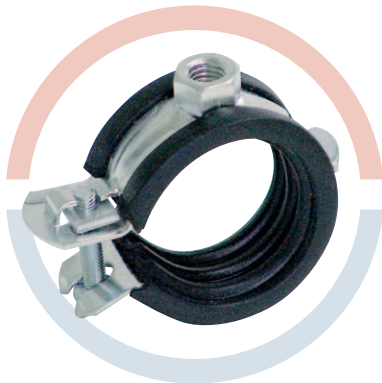


## Pipe-clamps/Rohrschellen



## Fixations/Befestigungsprogramm





### Pipe-clamps G-RS M8

- Material DC 01 per EN 10130 (St. 12.03)
- Zinc plated (average min. 8 µm)
- Rubber according to DIN-u 4109, rubber thickness 4 mm
- Temperature resistance from -40° C to +100° C
- Screws DIN 7985 M5x25 mm with slot / phili combination head
- Connection nut M8 x 8 mm
- Recommended load - see table

### Gelenkrohrschelle G-RS M8

- Material DC 01 nach EN 10130 (St. 12.03)
- Galvanisch verzinkt (im Durchschnitt min. 8 µm)
- Gummieinlage nach DIN 4109, Gummistärke 4 mm
- Temperaturbeständig von -40° C bis +100° C
- Schrauben DIN-u 7985 M5x25 mm mit Kombikreuzschlitzkopf
- Anschlusskopf M8 x 8 mm
- Empfohlene Nutzlast - siehe Tabelle

Dimension Abmessung	Material Material	Load until Nutzlast bis	Stan. box packing Stan. Verpackung	Article No. Artikel Nr.
12-14 1/4"			150	103012014
14-16			150	103014016
17-19 3/8"			100	103017019
20-23 1/2"			100	103020023
25-28 3/4"			100	103025028
32-35 1"			75	103032035
40-43 5/4"	20 x 1,25 mm	0,8 kN	50	103040043
44-49 6/4"			50	103044049
50-55			50	103050055
57-61 2"			50	103057061
63-67			50	103063067
74-80 2 1/2"			25	103074080
90-93			25	103090093
108-114 4"	20 x 1,50 mm		25	103108114



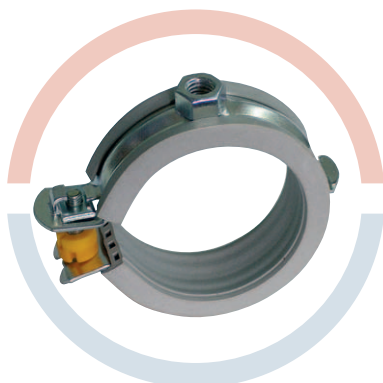
### Pipe-clamps G-RS M8/M10

- Material DC 01 per EN 10130 (St. 12.03)
- Zinc plated (average min. 8 µm)
- Rubber according to DIN-u 4109, rubber thickness 4 mm
- Temperature resistance from -40° C to +100° C
- Screws DIN 7985 M5x25 mm with slot / phili combination head
- Connection nut M8 x 8 mm
- Recommended load - see table

### Gelenkrohrschle G-RS M8/M10

- Material DC 01 nach EN 10130 (St. 12.03)
- Galvanisch verzinkt (im Durchschnitt min. 8 µm)
- Gummieinlage nach DIN 4109, Gummistärke 4 mm
- Temperaturbeständig von -40° C bis +100° C
- Schrauben DIN-u 7985 M5x25 mm mit Kombikreuzschlitzkopf
- Anschlusskopf M8/M10 x 15 mm
- Empfohlene Nutzlast - siehe Tabelle

Dimension Abmessung	Material Material	Load until Nutzlast bis	Stan. box packing Stan. Verpackung	Article No. Artikel Nr.
12-14 1/4"			150	105012014
14-16			150	105014016
17-19 3/8"			100	105017019
20-23 1/2"			100	105020023
25-28 3/4"			100	105025028
32-35 1"			75	105032035
40-43 5/4"	20 x 1,25 mm	0,8 kN	50	105040043
44-49 6/4"			50	105044049
50-55			50	105050055
57-61 2"			50	105057061
63-67			50	105063067
74-80 2 1/2"			25	105074080
90-93			25	105090093
108-114 4"	20 x 1,50 mm		25	105108114



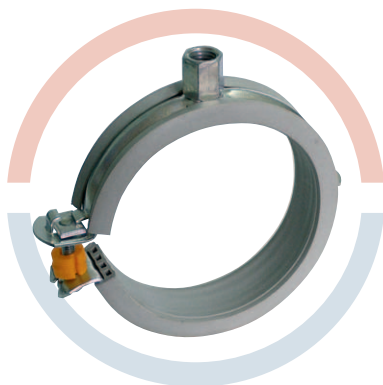
### Pipe-clamps G-RS GL M8

- Material DC 01 per EN 10130 (St. 12.03)
- Zinc plated (average min. 8 µm)
- Rubber according to DIN-u 4109, rubber thickness 4 mm
- Temperature resistance from -40° C to +100° C
- Screws DIN 7985 M5x25 mm with slot / phili combination head
- Plastic distance rings for slide montage
- Connection nut M8 x 8 mm
- Recommended load – see table

### Gelenkrohrschele G-RS GL M8

- Material DC 01 nach EN 10130 (St. 12.03)
- Galvanisch verzinkt (im Durchschnitt min. 8 µm)
- Gleitfähige Gummieinlage nach DIN-u 4109, Gummistärke 4 mm
- Temperaturbeständig von -40° C bis +100° C
- Schrauben DIN-u 7985 M5x25 mm mit Kombikreuzschlitzkopf
- PVC-Abstandsring zur Gleitmontage
- Anschlusskopf M8 x 8 mm
- Empfohlene Nutzlast – siehe Tabelle

Dimension Abmessung	Material Material	Load until Nutzlast bis	Stan. box packing Stan. Verpackung	Article No. Artikel Nr.
16			150	107016000
17-19 3/8"	20 x 1,25 mm	0,8 kN	100	107017019
20-23 1/2"			100	107020023
25-28 3/4"	100		107025028	
32-35 1"	75		107032035	
40-43 5/4"	50		107040043	
50-55	50		107050055	
63-67	20 x 1,50 mm		50	107063067
75-78 2½"	50		107075078	
90-93	25		107090093	
108-114 4"	25		107108114	



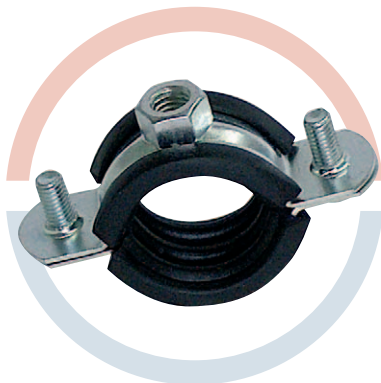
### Pipe-clamps G-RS GL M8/M10

- Material DC 01 per EN 10130 (St. 12.03)
- Zinc plated (average min. 8 µm)
- Rubber according to DIN-u 4109, rubber thickness 4 mm
- Temperature resistance from -40° C to +100° C
- Screws DIN 7985 M5x25 mm with slot / phili combination head
- Plastic distance rings for slide montage
- Connection nut M8/M10 x 15 mm
- Recommended load – see table

### Gelenkrohrschele G-RS GL M8/M10

- Material DC 01 nach EN 10130 (St. 12.03)
- Galvanisch verzinkt (im Durchschnitt min. 8 µm)
- Gleitfähige Gummieinlage nach DIN-u 4109, Gummistärke 4 mm
- Temperaturbeständig von -40° C bis +100° C
- Schrauben DIN-u 7985 M5x25 mm mit Kombikreuzschlitzkopf
- PVC-Abstandsring zur Gleitmontage
- Anschlusskopf M8/M10 x 15 mm
- Empfohlene Nutzlast – siehe Tabelle

Dimension Abmessung	Material Material	Load until Nutzlast bis	Stan. box packing Stan. Verpackung	Article No. Artikel Nr.
16			150	109016000
17-19 3/8"	20 x 1,25 mm	0,8 kN	100	109017019
20-23 1/2"			100	109020023
25-28 3/4"	100		109025028	
32-35 1"	75		109032035	
40-43 5/4"	50		109040043	
50-55	50		109050055	
63-67	20 x 1,50 mm		50	109063067
75-78 2½"	50		109075078	
90-93	25		109090093	
108-114 4"	25		109108114	



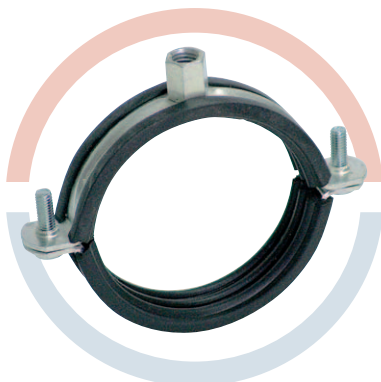
### Pipe-clamps S-RS

- Material DC 01 per EN 10130 (St. 12.03)
- Zinc plated (average min. 8 µm)
- Rubber according to DIN-u 4109, rubber thickness 4 mm
- Temperature resistance from -40° C to +100° C
- Connection nut - see table (CN)
- Screws DIN 7985 M6 with slot / phili combination head with plastic washers; no loss of side screws
- Recommended load - see table

### Schraubroherschelle S-RS

- Material DC 01 nach EN 10130 (St. 12.03)
- Galvanisch verzinkt (im Durchschnitt min. 8 µm)
- Gummieinlage nach DIN 4109, Gummistärke 4 mm
- Temperaturbeständig von -40° C bis +100° C
- Anschlusskopf - siehe Tabelle (AK)
- Verlustgesicherte Schrauben durch PVC-Sicherungsring M6 DIN 7985 mit Kombikreuzschlitzkopf
- Empfohlene Nutzlast - siehe Tabelle

Dimension Abmessung	CN AK	Material Material	Load Nutzlast	Stan. box p. Stan. Verp.	Article No. Artikel Nr.
12-14	1/4"			150	111012014
15-19	3/8"			150	111015019
20-23	1/2"			100	111020023
25-28	3/4"			100	111025028
32-35	1"	20 x 1,25 mm		75	111032035
40-43	5/4"			50	111040043
44-49	6/4"			50	111044049
48-53	6/4"	M8		50	111048053
50-55	x		1,2 kN	50	111050055
57-61	2"	8 mm		50	111057061
63-67				25	111063067
70-73				25	111070073
74-80	2 1/2"			25	111074080
83-91	3"	20 x 1,50 mm		20	111083091
96-101				20	111096101
101-106				20	111101106
108-114	4"			20	111108114
115-116				20	111115116
123-128	M10	20 x 2,00 mm	1,5 kN	20	111123128
131-135	5"			20	111131135



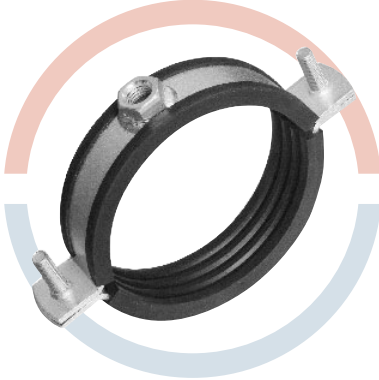
### Pipe-clamps S-RS massive

- Material DC 01 per EN 10130 (St. 12.03)
- Zinc plated (average min. 8 µm)
- Rubber according to DIN-u 4109, rubber thickness 4 mm
- Temperature resistance from -40° C to +100° C
- Connection nut - see table (CN)
- Screws DIN 7985 M6 with slot / phili combination head with plastic washers; no loss of side screws until dimension 159-165 mm, from 200-206 screws DIN 933 + nut DIN 934 M8
- Recommended load - see table

### Schraubroherschelle S-RS massiv

- Material DC 01 nach EN 10130 (St. 12.03)
- Galvanisch verzinkt (im Durchschnitt min. 8 µm)
- Gummieinlage nach DIN 4109, Gummistärke 4 mm
- Temperaturbeständig von -40° C bis +100° C
- Anschlusskopf - siehe Tabelle (AK)
- Verlustgesicherte Schrauben durch PVC-Sicherungsring bis 159-165 mm M6 DIN 7985 mit Kombikreuzschlitzkopf, ab 200-206 M8 DIN 933 + Kontermutter M8 DIN 934
- Empfohlene Nutzlast - siehe Tabelle

Dimension Abmessung	CN AK	Material Material	Load Nutzlast	Stan. box p. Stan. Verp.	Article No. Artikel Nr.
12-14	1/4"			150	113012014
15-19	3/8"			150	113015019
20-23	1/2"			100	113020023
25-28	3/4"	M8		100	113025028
32-35	1"	x	20 x 1,50 mm	75	113032035
40-43	5/4"	8 mm		50	113040043
44-49	6/4"			50	113044049
48-53				50	113048053
50-55				50	113050055
57-61	2"			50	113057061
63-67				25	113063067
70-73	M8/M10	20 x 2,00 mm	2,0 kN	25	113070073
74-80	x			25	113074080
83-91	3"	15 mm		20	113083091
101-106				20	113101106
108-114	4"			20	113108114
115-116				20	113115116
123-128				20	113123128
131-135	5"			20	113131135
137-142	M10	25 x 2,50 mm	3,0 kN	20	113137142
159-165	6"			20	113159165
200-206				15	113200206
210-219	8"			15	113210219



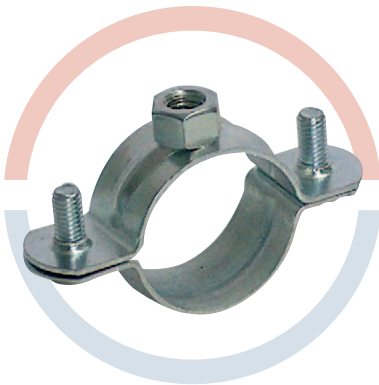
### Pipe-clamps S-RS heavy

- Material DD 11
- Zinc plated (average min. 8 µm)
- Rubber according to DIN-u 4109
- Temperature resistance from -40° C to +100° C
- Connection nut – see table (CN)
- Screws DIN 933 8.8
- Recommended load – see table

### Schwerlast – Rohrschelle

- Material DD 11
- Galvanisch verzinkt (im Durchschnitt min. 8 µm)
- Gummieinlage nach DIN-u 4109
- Temperaturbeständig von -40° C bis +100° C
- Anschlusskopf – siehe Tabelle (AK)
- Schrauben DIN 933 8.8
- Empfohlene Nutzlast – siehe Tabelle

Dimension Abmessung	CN AK	Material Material	Screws Schrauben	Load until Nutzlast	Stan. box p. Stan. Verp.	Article No. Artikel Nr.
31-36 1"					1	110031036
38-45 1 1/4"		3,00	M8		1	110038045
47-51 1 1/2"	M8/M10	x	x	2,5 kN	1	110047051
53-57		25 mm	30		1	110053057
58-64 2"					1	110058064
72-78 2 1/2"		3,00	M10		1	112072078
84-90 3"		x	x	2,9 kN	1	112084090
108-112	M10/M12	30 mm	35		1	112108112
120-125					1	112120125
158-163			M10x40		1	112158163
133-136			M10x35		1	216133136
137-142 5"					1	216137142
158-163					1	216158163
164-168 6"		4,00			1	216164168
198-203		x		3,4 kN	1	216198203
207-213	M16	35 mm	M10		1	216207213
219-223 8"			x		1	216219223
250-255			40		1	216250255
270-275 10"					1	216270275
315-320					1	216315320
355-360					1	216355360



### Pipe-clamps S-RS without rubber

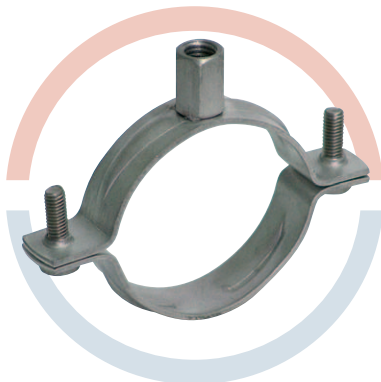
- Material DC 01 per EN 10130 (St. 12.03)
- Zinc plated (average min. 8 µm)
- Connection nut – see table (CN)
- Screws DIN 7985 M6 with slot / phili combination head with plastic washers; no loss of side screws until dimension 159-165 mm, from 200-206 screws DIN 933 + nut DIN 934 M8
- Recommended load – see table

### Schraubrohrrschelle S-RS ohne Gummieinlage

- Material DC 01 nach EN 10130 (St. 12.03)
- Galvanisch verzinkt (im Durchschnitt min. 8 µm)
- Anschlusskopf – siehe Tabelle (AK)
- Verlustgesicherte Schrauben durch PVC-Sicherungsring bis 159-165 mm M6 DIN 7985 mit Kombikreuzschlitzkopf, ab 200-206 M8 DIN 933 + Kontermutter M8 DIN 934
- Empfohlene Nutzlast – siehe Tabelle

Dimension Abmessung	CN AK	Material Material	Load until Nutzlast bis	Stan. box p. Stan. Verp.	Article No. Artikel Nr.
15-19 3/8"				150	115015019
21-23 1/2"				100	115021023
26-28 3/4"				100	115026028
32-35 1"				75	115032035
40-43 5/4"	M8			50	115040043
44-49 6/4"	x	20 x 1,50 mm	1,5 kN	50	115044049
50-55	8 mm			50	115050055
57-61 2"				50	115057061
63-68				25	115063068
70-73				25	115070073
74-77 2 1/2"				25	115074077
80-83				25	115080083
83-89 3"				20	115083089
93-99		20 x 2,00 mm	2,5 kN	20	115093099
101-106				20	115101106
108-114 4"				20	115108114
123-128	M10			20	115123128
131-135 5"				20	115131135
140-144		25 x 2,50 mm	3,0 kN	20	115140144
159-165 6"				20	115159165
200-206				15	115200206
210-219 8"				10	115210219





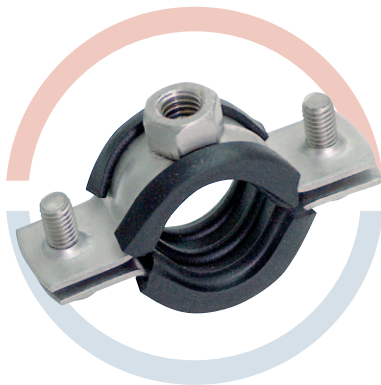
### Stainless steel pipe-clamps S-RS A2 without rubber

- Material stainless steel A2 1.4301
- Connection nut – see table (CN) A2 1.4301
- Screws DIN 7985 M6 with plastic washers, no loss of side screws, until dimension 125, from 131-135 mm M8 DIN 933 with nuts DIN 934 A2 1.4301
- Recommended load – see table

### Schraubroherschelle S-RS A2 (Edelstahl) ohne Gummieinlage

- Material Edelstahl A2 1.4301
- Anschlusskopf – siehe Tabelle (AK) DIN 934 A2 1.4301
- Verlustgesicherte Schrauben M6 DIN 7985 bis 125 mm durch PVC-Sicherungsring ab 131-135 mm M8 DIN 933 mit Kontermutter DIN 934 A2 1.4301
- Empfohlene Nutzlast – siehe Tabelle

Dimension Abmessung	CN AK	Material Material	Screws Schrauben	Load until Nutzlast	Stan. box p. Stan. Verp.	Article No. Artikel Nr.
12-14 1/4"					150	117012014
15-20 3/8"					150	117015020
21-25 1/2"	M8	18	M6		100	117021025
26-28 3/4"	x	x	x	2,0 kN	100	117026028
32-35 1"	8 mm	1,50 mm	15		75	117032035
40-43 5/4"					50	117040043
44-49 6/4"					50	117044049
50-56					50	117050056
57-61 2"		18			50	117057061
63-67		x		2,5 kN	50	117063067
70-73		2,00 mm			50	117070073
74-80 2 1/2"	M8/M10		M6		50	117074080
83-91 3"	x		x		50	117083091
101-106	15 mm		20		25	117101106
108-114 4"					25	117108114
115-116					25	117115116
125		23			25	117125000
131-135 5"		x		3,0 kN	25	117131135
137-142	M10	2,50 mm	M8		25	117137142
159-163	x		x		20	117159163
165-169 6"	10 mm		30		20	117165169
200-206			+M8		15	117200206
210-212					10	117210212



### Stainless steel pipe-clamps S-RS A2

- Material stainless steel A2 1.4301
- Rubber according to DIN-u 4109, rubber thickness 4 mm
- Temperature resistance from -40° C to +100° C
- Screws DIN 7985 M6 with plastic washers, no loss of side screws, until dimension 125, from 131-135 mm M8 DIN 933 with nuts DIN 934 A2 1.4301
- Recommended load – see table

### Schraubroherschelle S-RS A2 (Edelstahl)

- Material Edelstahl A2 1.4301
- Gummieinlage nach DIN 4109, Gummistärke 4 mm
- Temperaturbeständig von -40° C bis +100° C
- Anschlusskopf – siehe Tabelle (AK) DIN 934 A2 1.4301
- Verlustgesicherte Schrauben M6 DIN 7985 bis 125 mm durch PVC-Sicherungsring ab 131-135 mm M8 DIN 933 mit Kontermutter DIN 934 A2 1.4301
- Empfohlene Nutzlast – siehe Tabelle

Dimension Abmessung	CN AK	Material Material	Screws Schrauben	Load until Nutzlast	Stan. box p. Stan. Verp.	Article No. Artikel Nr.
12-14 1/4"					150	119012014
15-19 3/8"					150	119015019
20-25 1/2"	M8	18	M6		100	119020025
26-28 3/4"	x	x	x	2,0 kN	100	119026028
32-35 1"	8 mm	1,50 mm	15		75	119032035
40-43 5/4"					50	119040043
44-49 6/4"					50	119044049
50-56					50	119050056
57-61 2"		18			50	119057061
63-67		x		2,5 kN	50	119063067
70-73		2,00 mm			50	119070073
74-80 2 1/2"	M8/M10		M6		50	119074080
83-91 3"	x		x		50	119083091
101-106	15 mm		20		25	119101106
108-114 4"					25	119108114
115-116					25	119115116
125					25	119125000
131-135 5"		23		3,0 kN	25	119131135
137-142	M10	x	M8		25	119137142
159-163	x	2,50 mm	x		20	119159163
165-169 6"	10 mm		30		20	119165169
200-206			+ M8		15	119200206
210-212					10	119210212





### Ventilation pipe-clamps

- Material DC 01 per EN 10130 (St. 12.03)
- Zinc plated (average min. 8 µm)
- Rubber according to DIN-u 4109, rubber thickness 4 mm
- Temperature resistance from -40° C to +100° C
- Screws DIN 7985 with slot / phili combination head with plastic washers; no loss of side screws; until dimension 400
- from dimension 450 screws DIN 933 with nuts DIN 934 M8
- Connection nut - see table (CN)
- Recommended load - see table

### Lüftungsschellen

- Material DC 01 nach EN 10130 (St. 12.03)
- Galvanisch verzinkt (im Durchschnitt min. 8 µm)
- Gummieinlage nach DIN 4109, Gummistärke 4 mm
- Temperaturbeständig von -40° C bis +100° C
- Anschlusskopf - siehe Tabelle (AK)
- Empfohlene Nutzlast - siehe Tabelle

Dimension Abmessung	CN AK	Material Material	Screws Schrauben	Load until Nutzlast	Stan. box p. Stan. Verp.	Article No. Artikel Nr.
71					25	121000071
80					25	121000080
90					20	121000090
100					20	121000100
112		20			20	121000112
125		x			20	121000125
140		1,50 mm			20	121000140
150	M8		DIN 7985		20	121000150
160	x		s kombi	0,9 kN	20	121000160
180	8 mm		glavom		20	121000180
200			M6x20		15	121000200
224					15	121000224
250					1	121000250
280		25			1	121000280
300		x			1	121000300
315		2,00 mm			1	121000315
355					1	121000355
400					1	121000400
450					1	121000450
500					1	121000500
560			DIN 933		1	121000560
600		30	M8 x 30		1	121000600
630	M10	x	+	2,0 kN	1	121000630
710		2,50 mm	matice M8		1	121000710
800			DIN 934		1	121000800
900					1	121000900
1000					1	121001000



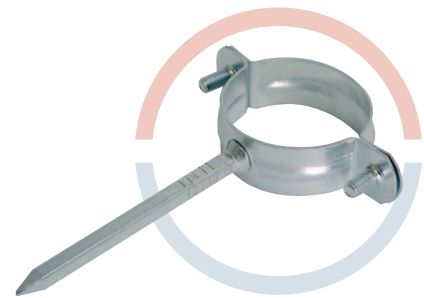
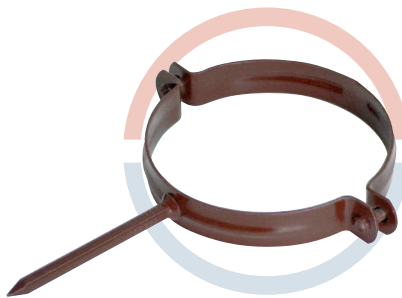
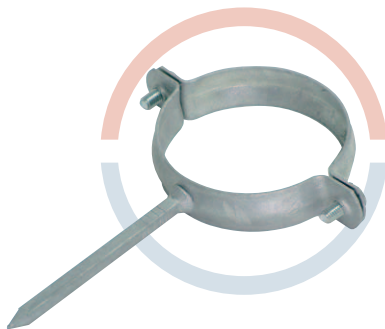
### Sprinkler pipe-clamps

- Material DC01 / DD 11
- Zinc plated (average min. 8 µm)
- Recommended load - see table

### Sprinkler Rohrschellen

- Material DC01 / DD 11
- Galvanisch verzinkt (im Durchschnitt min. 8 µm)
- Empfohlene Nutzlast - siehe Tabelle

Dimension Abmessung	Material Material	Load until Nutzlast bis	Stan. box packing Stan. Verpackung	Article No. Artikel Nr.
30,0 = 3/4"			100	139000300
36,0 = 1"	1,50		100	139000360
46,0 = 1 1/4"	x	1,5 kN	50	139000460
52,0 = 1 1/2"	20 mm		50	139000520
66,0 = 2"			50	139000660
78,0 = 2 1/2"	2,50		25	139000780
92,0 = 3"	x	3,9 kN	25	139000920
116,0 = 4"	20 mm		25	139001160
142,0 = 5"	2,50 x 25 mm	7,5 kN	25	139001420
170,0 = 6"			25	139001700
222,0 = 8"	3,00 x 30 mm	13,0 kN	10	139002220
275,0 = 10"	4,00 x 40 mm		-	139002750



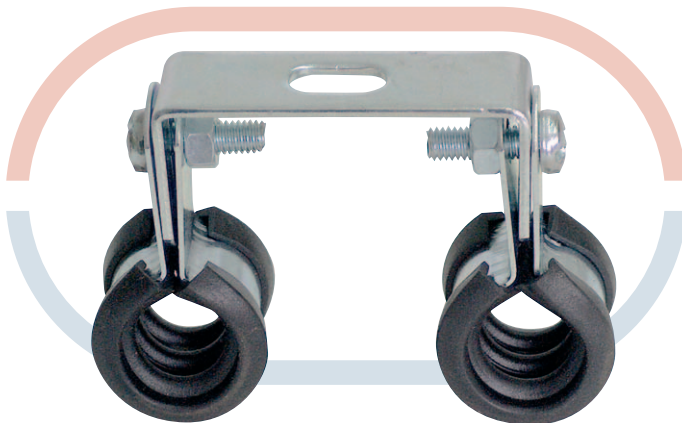
### Nail-pipe-clamps

- Material DC 01 per EN 10130 (St. 12.03)
- Zinc plated, hot zined or hot zined + polished
- Nail
- Screws DIN 7985 M6 with slot / phili combination

### Stiftrohrschellen

- Material DC 01 nach EN 10130 (St. 12.03)
- Galvanisch verzinkt, feuerverzinkt oder feuerverzinkt und pulverbeschichtet
- Vierkantstift
- Schrauben nach DIN 7985 mit Kombikreuzschlitzkopf

Dimension Abmessung	Nail Vierkantstift	Material Material	Screws Schrauben	Stan. box p. Stan. Verp.	Article No. Artikel Nr.
15-19				100	123015019
20-23			M6 x 15	100	123020023
25-28				100	123025028
32-35		20 x 1,25 mm		100	123032035
40-43	6 x 90 mm			100	123040043
48-53				100	123048053
74-80			M6 x 15	50	123074080
83-91		20 x 1,50 mm		50	123083091
108-114				50	123108114
125	7 x 115 mm	20 x 2,00 mm	M6 x 30	25	123125000
160				25	123160000



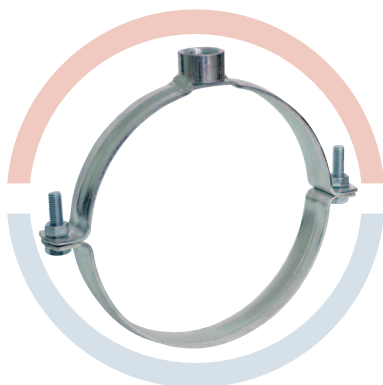
### Double-clamps

- Material DC 01 per EN 10130 (St. 12.03)
- Zinc plated (min. 8 µm)
- Rubber according to DIN 4109, Rubber thickness 4 mm
- Temperature resistance from -40° C to +100° C

### Doppelschellen

- Material DC 01 nach EN 10130 (St. 12.03)
- Galvanisch verzinkt (im Durchschnitt min. 8 µm)
- Gummieinlage nach DIN 4109, Gummistärke 4 mm
- Temperaturbeständig von -40° C bis +100° C

Dimension Abmessung	Clamp Schellen	Support Träger	Screws Schrauben	Stan. box p. Stan. Verp.	Article No. Artikel Nr.
15	1/4"		DIN 7985	25	125000015
18	3/8"	20	sa kombi	25	125000018
22	1/2"	x	glavom	25	125000022
28	3/4"	1,25 mm	M6 x 20	25	125000028
35	1"		+	25	125000035
42	5/4"		M6 DIN 934	25	125000042



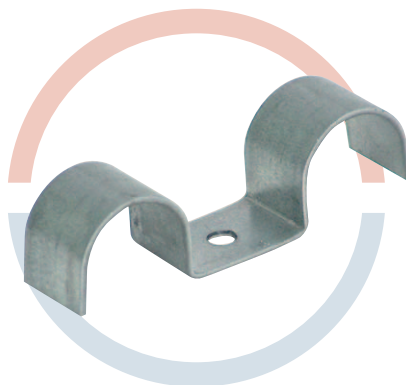
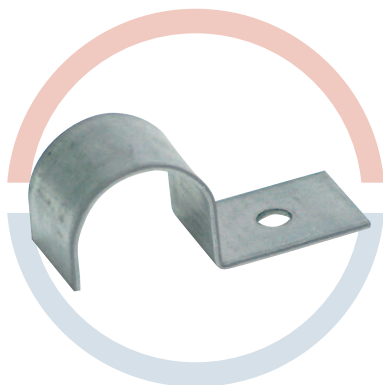
Dimension Abmessung	CN AK	Material Material	Screws Schrauben	Stan. box p. Stan. Verp.	Article No. Artikel Nr.
75				50	127000075
90			M6x20	20	127000090
110	R 1/2"	25		20	127000110
125	x	x		20	127000125
140	16 mm	2,50 mm	M8x30	20	127000140
150			+	20	127000150
160			M8	20	127000160
200				10	127000200

### Pipe-clamps S-RS with inch connection

- Material DC 01 per EN 10130 (St. 12.03)
- Zinc plated (average min. 8 µm)
- Connection nut – see table (CN)
- Screws M6 DIN 7985 until DN 110, from DN 125 screws M8 DIN 933 + M8 DIN 934

### Schraubrohrscheellen S-RS mit Zollgewinde-Anschluss

- Material DC 01 nach EN 10130 (St. 12.03)
- Galvanisch verzinkt (im Durchschnitt min. 8 µm)
- Anschlusskopf – siehe Tabelle (AK)
- Schrauben M6 DIN 7985 bis DN 110, ab DN 125 M8 DIN 933 mit Kontermutter M8 DIN 934



### Pipe-brackets single & double

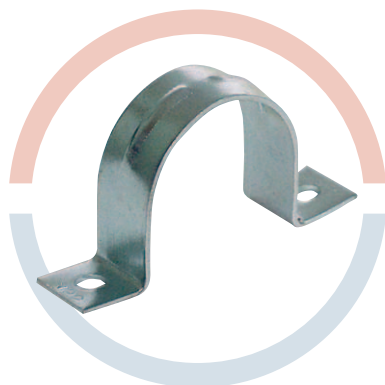
- For electricity and sanitary area
- Material zinc plated ST02 Z275MA
- Hole diameter Ø4,9 mm or Ø6,1 mm

### Befestigungsschellen

- Zur Befestigung von Rohren im Sanitär- und Elektrobereich
- Material vorverzinkt ST02 Z275MA
- Lochdurchmesser Ø4,9 mm oder Ø6,1 mm

Span Abmessung	Material Material	Single Einfach		Double Doppelt	
15-16		129491516	129611516	130491516	130611516
17-18		129491718	129611718	130491718	130611718
19-20		129491920	129611920	130491920	130611920
21-22	20	129492122	129612122	130492122	130612122
24-25	x	129492425	129612425	130492425	130612425
27-28	1,50 mm	129492728	129612728	130492728	130612728
31-32		129493132	129613132	–	–
34-35		129493435	129613435	130493435	130613435
39-40		129493940	129613940	130493940	130613940





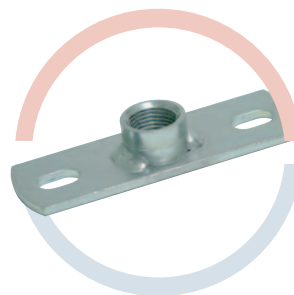
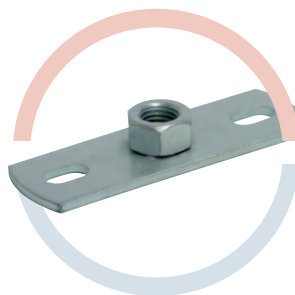
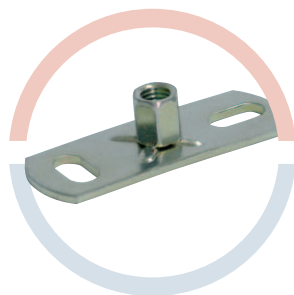
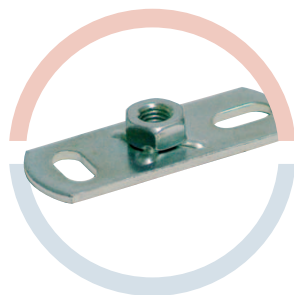
For pipe size Rohraußen	Material Material	Stan. box p. Stan. Verp.	Article No. Artikel Nr.
16	12 x 1,0 mm	100	131000016
20	12 x 1,0 mm	100	131000020
25	12 x 1,0 mm	100	131000025
32	14 x 1,5 mm	100	131000032
40	14 x 1,5 mm	50	131000040

### Pipe-brackets

- For PG, aluminium, plastic and steel armature pipes
- Material DC 01 per EN 10130 (St. 12.03)
- Zinc plated
- Hole diameter 4,7 x 6,0 mm

### Befestigungsschellen

- Zur Befestigung von PG-, Alu-, Kunststoff- und Stahlpanzerrohren
- Material DC 01 nach EN 10130 (St. 12.03)
- Galvanisch verzinkt
- Lochdurchmesser 4,7 x 6,0 mm



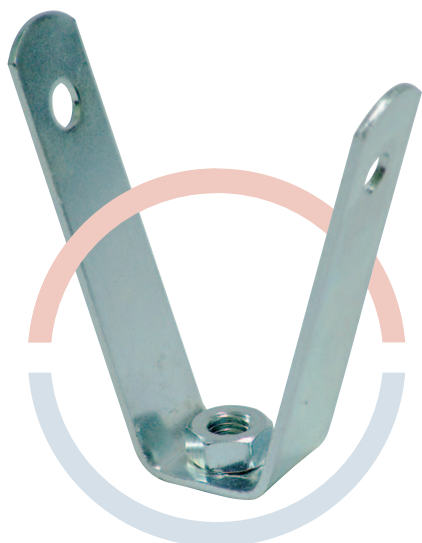
### Wall plate

- Material DC 01 per EN 10130 (St. 12.03)
- Zinc plated (average min. 8 µm)

### Wandplatten

- Material DC01 nach EN 10130 (St. 12.03)
- Galvanisch verzinkt (im Durchschnitt min. 8 µm)

CN AK	Material Material	Load until Nutzlast bis	Article No. Artikel Nr
M8		2,0 kN	205000008
M10	80x30x3 mm	2,5 kN	205000010
M12		2,5 kN	205000012
M8/M10		2,0 kN	205000810
M10		2,5 kN	205010010
M12		3,0 kN	205010012
M16	120x40x4 mm	3,5 kN	205010016
R 3/8"		4,0 kN	205020172
R 1/2"		4,0 kN	205020213
R 3/4"		4,0 kN	205020269



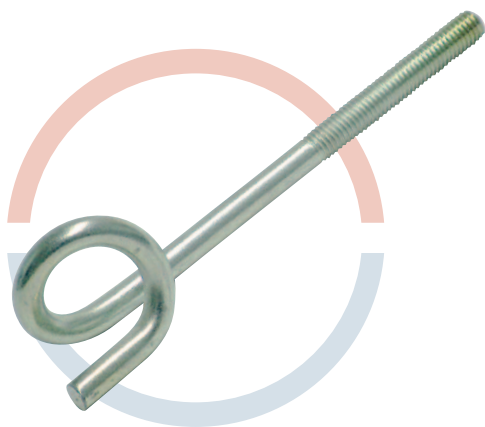
### Trapeze-support

- Recommended load depends of the appropriate thick of material!
- Material DC 01 per EN 10130 (St. 12. 03)
- Zinc plated (average min. 8 µm)

### Trapezhänger

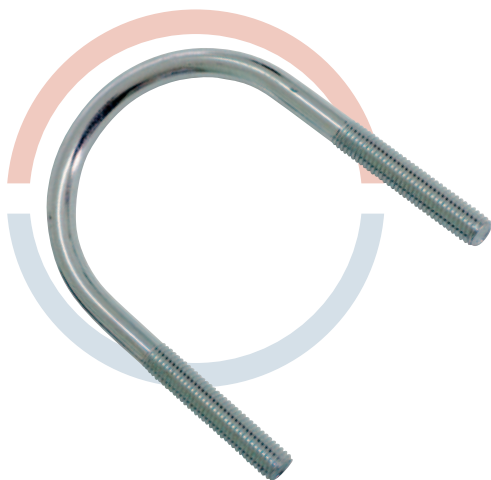
- *Empfohlene Nutzlast ist abhängig von der jeweiligen Trapezblechstärke!*
- *Material DC01 nach EN 10130 (St. 12. 03)*
- *Galvanisch verzinkt (im Durchschnitt min. 8 µm)*

CN AK	Material Material	Load until Nutzlast bis	Article No. Artikel Nr
M8			210000008
M10	25 x 2,5 mm	1,3 kN	210000010
–			210000000



Dimension Abmessung	Article No. Artikel Nr.
M 6x80	451006080
M 6x100	451006100
M 8x80	451008080
M 8x100	451008100
M 10x80	451010080
M 10x100	451010100

**Swing hook screw**  
**Schaukelhaken**



**Round steel shackle**  
**Rundstahlbügel**

Dimension Abmessung	Thread length Gewindelänge	M6	M8	M10	M12	M16	
21,3 1/2"	30 mm	470060213	470080213	-	-	-	
26,9 3/4"		470060269	470080269	-	-	-	
33,7 1"		470060337	470080337	-	-	-	
42,4 5/4"		470060424	470080424	-	-	-	
48,3 6/4"		470060483	470080483	470100483	-	-	
60,3 2"	40 mm	470060603	470080603	470100603	-	-	
76,1 2 1/2"		470060761	470080761	470100761	470120761	-	
88,9 3"		470060889	470080889	470100889	470120889	-	
108 4"		50 mm	-	470081080	470101080	470121080	470161080
133 5"		60 mm	-	470081330	470101330	470121330	470161330
159 6"		-	470081590	470101590	470121590	470161590	





# DET NORSKE VERITAS MANAGEMENT SYSTEM CERTIFICATE

Certifikat br./ Certificate No. 59903-2009-AQ-HRV-HAA

Ovaj certifikat potvrđuje da je sustav upravljanja tvrtke:  
(This is to certify that the management system of:)

## METALAC SEVER

Cerik 39, 10340 Vrbovec, Croatia  
Marije Jurić Zagorke 1, 10340 Vrbovec, Croatia

u skladu s normom  
(has been found to conform to:)

**ISO 9001:2008**

Ovaj certifikat vrijedi za sljedeće područje:  
(This certificate is valid for the following scope:)

**Proizvodnja cijevnih obujmica i učvršno ovjesnog pribora**

*Production of pipe-clamps and fastening equipment*

Datum Certifikacije:  
(Initial Certification date:)

**2003-07-03**

Certifikat vrijedi do  
(This certificate is valid until)  
**2012-07-07**

Sukladnost sa zahtjevima norme u odnosu na  
područje primjene provjerena je od strane Lead  
Auditora

The audit has been performed under the  
supervision of

Franjo Potak  
Lead Auditor

Mjesto i datum izdavanja:  
(Place and date)

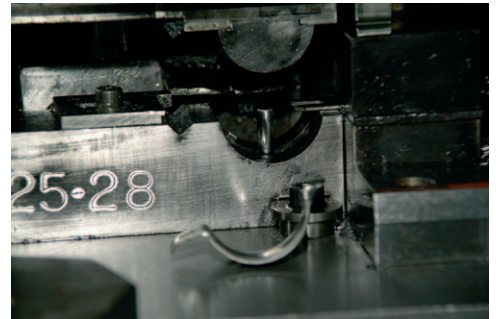
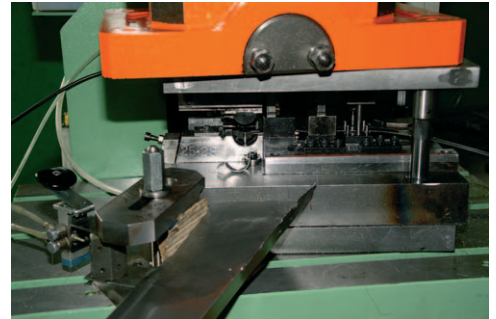
**Zagreb, 2009-08-26**

Za akreditirani ured  
(Accredited Unit)  
DET NORSKE VERITAS ADRIATICA  
D.O.O.

  
Željko Veić  
Predstavnik uprave

Neispunjenje uvjeta navedenih u Ugovoru o Certifikaciji može prouzročiti prestanak valjanosti certifikata  
Valjanost certifikata podliježe periodičkim provjerama - najmanje jednom godišnje - i recertifikaciji sustava svake tri godine  
(Lack of fulfilment of conditions as set out in the Certification Agreement may render this Certificate invalid.)  
(The validity of this certificate is subject to periodical audits - at least annual - and to a complete re-assessment of the system every three years)

DET NORSKE VERITAS ADRIATICA D.O.O.; ŠTOSKOVA 26, 10 000 ZAGREB; TEL.: +385-1-2499850; FAX: +385-1-2499860



**Metalac Sever**

COMPANY WITH QUALITY MANAGEMENT  
SYSTEM CERTIFIED BY DNV  
= **ISO 9001:2008** =







**Metalac Sever**

HR-10340 Vrbovec, Cerik 39

Tel.: +385(0)1 2791-003

Fax: +385(0)1 2791-559

[info@metalac-sever.hr](mailto:info@metalac-sever.hr)

[www.metalac-sever.hr](http://www.metalac-sever.hr)